

**1 procédure
d'admission
unique**

+ de 20 chances
d'intégrer une Grande
École d'ingénieurs



**Sup
Biotech**



IPSA



**ES
ME**



EPITA

**15 campus,
7 villes
en France**

2025 - 2026
concours-advance.fr

4 bonnes raisons de choisir Advance Parallèle

Une procédure unique pour intégrer 4 grandes écoles d'ingénieurs.

À qui s'adresse Advance Parallèle ?

- Titulaires d'un Bac général à spécialités scientifiques ou technologiques, voie STL, STI2D et STD2A désireux d'obtenir un titre d'ingénieur
- Bac+1/+2 en formation scientifique ou technologique cherchant à se réorienter
- Bac+3 et plus souhaitant une poursuite d'études, en initial ou en apprentissage

Intégrez une des quatre écoles d'ingénieurs qui font bouger le monde !

Choisir Advance Parallèle, c'est se donner la possibilité d'intégrer une grande école d'ingénieurs spécialisée dans les domaines d'avenir et des technologies de pointe. L'EPITA, l'ESME, l'IPSA et SupBiotech offrent l'opportunité d'accéder à une pédagogie innovante et d'acquérir les compétences et connaissances nécessaires pour construire le monde de demain.

1) Se réorienter grâce à la rentrée décalée et poursuivre ainsi vos études

Pour les étudiants en formation scientifique ou technologique de Bac à Bac+2.

2) Choisir la voie de l'apprentissage

Pour doubler sa formation générale d'une formation professionnelle.

3) Accès unique et simple

Pour tout candidat aux admissions parallèles : une candidature unique par cursus pour intégrer une des 4 écoles.

4) Un résultat rapide et concerté

Après chaque session d'admission, les candidats sont informés de leurs résultats en quelques jours.

Cela permet aux étudiants de faire leur choix d'orientation en amont et de préparer sereinement leurs examens de validation de l'année en cours.

Selon votre profil, 3 voies d'admission

Un accès à 4 écoles habilitées par la CTI qui forment les ingénieurs de demain, pour les étudiants ayant obtenu leur Bac (voie générale à spécialités scientifiques ou STL, STI2D, STD2A) ou ayant déjà entamé des études supérieures scientifiques ou technologiques.

ADMISSION EN FORMATION INGÉNIEUR SOUS STATUT D'ÉTUDIANT (de Bac à Bac+5)

Rentrée de septembre

- Vous souhaitez poursuivre vos études ou vous réorienter et intégrer une grande école d'ingénieurs.
- Vous êtes bachelier issu de la voie générale, scientifique ou technologique.
- Vous êtes en Terminale générale avec un profil scientifique dans un lycée non français, ni membre du réseau AEFÉ ou MLF.

>> Selon votre parcours, vous pouvez intégrer l'école choisie à différents niveaux de la formation (de la 1^{re} à la 4^e année).

Rentrée décalée

- Vous êtes titulaire d'un Bac général à spécialités scientifiques ou STI2D, vous êtes en PASS / LAS, 1^{re} année de CPGE / DUT / Licence scientifique, ou engagé dans une autre filière scientifique.

>> Vous pouvez postuler pour une rentrée décalée de janvier à mars en fonction des écoles.

Dépôt des dossiers dès mi-octobre.

ADMISSION EN CYCLE INGÉNIEUR SOUS STATUT D'APPRENTI (de Bac+2 à Bac+4)

Vous souhaitez doubler votre formation générale par une formation professionnelle et technologique de pointe, ancrée dans le réel ? L'apprentissage est fait pour vous : vous alternerez les semaines de cours à l'école et les semaines de travail en entreprise et mettez en pratique vos aptitudes et compétences acquises.

CYCLE INGÉNIEUR À L'ESME - 3 filières au choix :

- Systèmes embarqués et transports intelligents - Campus de Paris
- Architecture et management des Systèmes d'Information - Campus de Paris
- Management de la transition énergétique - Campus de Paris et de Lille

CYCLE INGÉNIEUR À L'EPITA - 2 filières au choix :

- Cybersécurité et systèmes - Campus de Paris
- Développement logiciel - Campus de Paris

CYCLE INGÉNIEUR À L'IPSA - 2 filières au choix :

- Systèmes spatiaux - Campus de Paris
- Propulsion aéronautique et spatiale - Campus de Paris

CYCLE INGÉNIEUR À SUPBIOTECH - Campus de Paris



Étapes clés

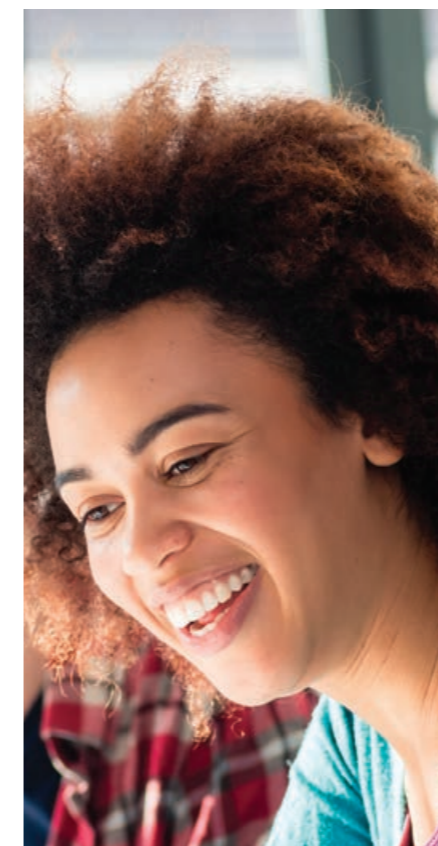


Organisation des épreuves

1) Oral de motivation

Étape essentielle pour en apprendre plus sur les candidats et déterminer leur aptitude à intégrer l'école demandée. Bien que le dossier scolaire puisse servir de base, l'oral de motivation est l'opportunité pour les candidats d'exposer leurs envies, ambitions et intérêt pour le secteur visé et le métier d'ingénieur.

L'entretien tourne généralement autour de leurs activités, de leurs centres d'intérêt, notamment pour un ou plusieurs domaines technologiques et scientifiques, ainsi que sur leurs projets d'études et de métier.



2) Épreuve d'anglais

Orale ou écrite selon les écoles, cette épreuve permet de s'assurer que le niveau d'anglais est suffisant pour atteindre ensuite le niveau requis pour le diplôme d'ingénieur.



3) Épreuves spécifiques

Chaque école peut être amenée à faire passer des épreuves écrites ou orales supplémentaires, dans les matières scientifiques et/ou technologiques propres à sa formation. Le dossier scolaire apportera aussi son éclairage sur ces matières. Pour préparer au mieux ces épreuves, il est conseillé aux candidats de revoir des notions de base dans les semaines qui précèdent les épreuves.



4 ÉCOLES D'INGÉNIEURS DANS DES SECTEURS D'AVENIR



École d'ingénieurs du numérique, créée en 1984, l'EPITA se définit comme l'école des ingénieurs en informatique qui transforment le monde par l'informatique et l'innovation.

Dès ses débuts, l'école a anticipé les avancées technologiques, devenant pionnière des formations en Intelligence Artificielle et experte de la cybersécurité, ou encore en préparant la révolution quantique. L'EPITA offre à ses étudiants les connaissances et les compétences nécessaires pour relever les défis du futur. L'école a toujours placé **l'expérience de l'élève au cœur de sa mission** : les Epitéens sont accompagnés pour devenir acteurs de leur formation et de leur parcours.

Elle est présente dans tous les domaines du numérique avec une **très forte ouverture internationale**. Plus de **9 500 Alumni** sont en poste dans tous les secteurs d'activité et les entreprises les plus dynamiques en France comme à l'international.

L'EPITA est reconnue par l'État, membre de la CGE et de l'UGEI et délivre un diplôme d'ingénieur habilité par la CTI et labellisé EUR-ACE. Elle compte 15 Majeures et une multitude de Mineures et d'Électifs qui couvrent les domaines clefs du numérique. Ses équipes de recherche font partie de l'école doctorale EDITE.

L'EPITA est présente sur 7 campus : Paris (Le Kremlin-Bicêtre, Villejuif, La Défense), Lyon, Rennes, Strasbourg et Toulouse. Le cycle préparatoire en section anglophone est dispensé sur les campus de Villejuif et Lyon, le Parcours Accompagné est dispensé uniquement sur le campus de Villejuif. Tous les campus proposent le cycle préparatoire et la 1^{re} année du cycle ingénieur. La totalité du cycle ingénieur est proposée sur les campus de Lyon, Rennes, Paris et Toulouse.



Fondée en 1905, habilitée par la CTI, membre de la CGE et de l'UGEI, certifiée ISO 9001 : 2015, l'ESME est l'école d'ingénieurs pluridisciplinaire qui s'engage dans la transformation positive de nos mondes. Elle forme des ingénieurs sur 4 grands domaines : le numérique, l'IA, la robotique et l'énergie.

Son projet pédagogique, basé sur les compétences de l'innovation responsable auxquelles s'ajoute un parcours personnalisable, vise à accompagner les étudiants vers l'autonomie et la prise de responsabilités. Les 6 parcours proposés - **innovation, ingénieur-manager, international, énergie et environnement, biotech & santé, ingénieur-designer** - débouchent sur un très large choix de Majeures, telles que **la mécatronique, l'Intelligence Artificielle, l'ingénierie financière et statistique, les énergies renouvelables, les véhicules électriques et autonomes, la cybersécurité, la robotique médicale, le Big Data et le digital marketing, le design, les systèmes embarqués...**

Dans un monde où le développement des technologies s'accélère et se complexifie, la pluridisciplinarité de la formation et la diversité des parcours permettent de préparer les étudiants à interagir avec des professionnels de tous horizons et à aller au-delà du domaine d'expertise qu'ils auront choisi.

Les diplômés bénéficient d'un des réseaux d'Alumni les plus puissants de France avec plus de 17 000 ingénieurs formés. L'école est présente à Paris, Bordeaux, Lille et Lyon. L'ESME propose aussi sur les campus de Paris, Lille et Lyon un cycle 100% anglophone de la classe préparatoire à la dernière année du cycle ingénieur.



Depuis plus de 60 ans, l'IPSA forme des ingénieurs passionnés d'aéronautique et d'espace. Accessible après un Baccalauréat général à spécialités scientifiques, l'école propose un cursus en 5 ans qui prépare les étudiants à faire face aux nouveaux enjeux environnementaux et technologiques.

Ses méthodes pédagogiques privilégient un juste équilibre entre pratique et théorie, valorisent l'international (grâce aux échanges avec plus de 120 universités étrangères partenaires) et s'adaptent aux besoins des entreprises du secteur aérospatial, mais pas seulement. L'IPSA prépare des ingénieurs et experts à être les concepteurs des mobilités durables, sur terre et sur mer, qui empruntent de plus en plus leurs technologies à l'aviation. Elle place au cœur de son enseignement la recherche sur les alternatives à la consommation des énergies fossiles et la performance par des moteurs moins gourmands, des matériaux innovants plus légers et une aérodynamique affinée.

Ces sujets fondamentaux se répandent dans les autres domaines du transport et placent l'IPSA au cœur des problématiques ingénieurs pour imaginer les mobilités de demain. L'IPSA, qui compte 5 000 diplômés à des postes clés dans les grandes entreprises du secteur, est une école de passionnés qui veulent faire de leur métier l'expression de leurs rêves d'enfant. Le diplôme d'ingénieur de l'IPSA est reconnu par l'État et accrédité par la CTI, membre de la CGE et de la CDEFI. L'IPSA est située à Paris-Ivry et Toulouse, capitale de l'aéronautique et du spatial, et offre un cadre propice à la recherche et l'innovation.



En 20 ans, SupBiotech, l'école des ingénieurs en biotechnologies, s'est imposée comme un acteur incontournable pour les entreprises qui souhaitent embaucher des profils dotés de solides compétences relevant des sciences du vivant et de l'ingénierie tout en étant capables de s'adapter rapidement aux enjeux de la Bioéconomie.

Devenue une référence dans le domaine des biotechnologies, SupBiotech **propose un panel complet de formations dans les domaines de la santé, de l'environnement, de l'agroalimentaire / foodtech, de la bioinformatique, de l'entrepreneuriat ou encore de la cosmétique.** L'école délivre chaque année des ingénieurs capables de s'adapter aux enjeux économiques d'un secteur en pleine croissance. Plus encore, c'est également **l'une des rares écoles à proposer 5 années complètes de formation totalement dédiées aux biotechnologies**, de la 1^{re} année du cycle préparatoire jusqu'au diplôme d'ingénieur.

L'anglais est au cœur de la formation avec le cycle ingénieur dispensé en anglais, ou encore la possibilité de suivre le cycle préparatoire en classe anglophone, offrant un tremplin idéal pour celles et ceux qui ont l'ambition d'exporter leur savoir-faire en dehors du territoire.

Les très bonnes statistiques d'emploi publiées chaque année en sont la meilleure preuve. Reconnue par l'État, SupBiotech est habilitée par la CTI, membre de la CDEFI (Conférence des Directeurs des Écoles d'Ingénieurs Françaises) et de l'UGEI (Union des Grandes Écoles Indépendantes). Elle est située à Paris-Villejuif et à Lyon.

15 CAMPUS DANS 7 VILLES DE FRANCE



À PARIS : EPITA, ESME, IPSA, SUPBIOTECH

Campus Paris Sud Ivry



L'ESME et l'IPSA partagent le campus technologique IONIS Paris-Sud d'Ivry-sur-Seine avec l'ETNA (l'école d'informatique de la nouvelle alternance). Facilement accessible via la ligne 7 ou le RER C, le campus de Paris-Ivry bénéficie aussi de nombreuses résidences étudiantes permettant aux étudiants de se loger.



Campus Paris Sud Villejuif



SupBiotech et l'EPITA se partagent un campus vaste de 10 000 m². Situées à 15 min de la Porte d'Italie, les écoles sont accessibles en métro. Le campus regroupe des salles de cours, des laboratoires de travaux pratiques et de recherche, un foyer, plusieurs salles polyvalentes de détente et de travail, un amphithéâtre de 180 places, le tout dans un magnifique parc arboré de 2 hectares.



Campus Paris Sud Kremlin-Bicêtre



Sur ce campus situé à Porte d'Italie, à deux pas du métro ligne 7 et du tramway T3, l'EPITA bénéficie de l'infrastructure de l'un des plus grands campus numériques de France. Il rassemble sur plus de 14 000 m² l'EPITA et Epitech (l'école d'expertise informatique), ainsi que des laboratoires de recherche, informatiques et pédagogiques, des salles machines et des espaces associatifs et de détente. Le campus parisien est accessible 24 h/24, 7 jours/7.



Campus Paris 6^e



À deux pas du jardin du Luxembourg, le campus de l'ESME Paris se situe au cœur du 6^e arrondissement, dans un nouveau bâtiment de 3 500 m² dédié entièrement à ses étudiants. Ce quartier à proximité du quartier Latin est riche en universités, écoles et centres de recherche (Centre de Recherche Interdisciplinaire - CRI).



À TOULOUSE : EPITA, IPSA

Depuis la rentrée 2024, l'EPITA et l'IPSA Toulouse accueillent les promotions des cycles préparatoire et ingénieur dans un tout nouveau bâtiment situé dans l'Écoquartier de la Cartoucherie, à l'ouest de la ville. Ce bâtiment flambant neuf s'inscrit dans un environnement moderne et stimulant. Il propose aux étudiants des espaces d'apprentissage innovants, des espaces de coworking, des espaces de convivialité pour déjeuner ainsi qu'un amphithéâtre polyvalent pouvant accueillir des cours, des conférences, des ateliers et des événements spéciaux.



À STRASBOURG : EPITA

À Strasbourg, l'EPITA accueille les 3 premières années de formation dans son campus moderne. Sa situation idéale au cœur de la ville, permet aux étudiants de jouir de nombreux services de proximité au cœur de la capitale européenne. Il présente un cadre de travail optimal et agréable pour ses étudiants, avec une terrasse aménagée et arborée de 600 m², avec des espaces de convivialité, de coworking et un Maker Lab.

Le campus est partagé avec l'ISG qui assure un melting-pot favorable au développement d'une vie associative très dynamique.



À BORDEAUX : ESME

À partir de janvier 2025, l'ESME emménage dans un nouveau bâtiment de 6 000 m² dans le quartier emblématique des Chartrons. Elle sera accompagnée de deux écoles de commerce - l'ISG et l'ISG Luxury Management - offrant un cadre d'apprentissage stimulant et inspirant pour les étudiants. Par ailleurs, l'ESME joue un rôle actif dans l'écosystème bordelais en tant que membre de la French Tech, d'Aquitaine Robotics et d'Aerospace Valley.

À LYON : EPITA, ESME, IPSA, SUPBIOTECH

Lyon occupe une des premières places mondiales en biotechnologies et reçoit chaque année le salon SIDO, le plus grand showroom européen dédié à l'IoT, l'IA et la robotique. La ville a su garder une taille humaine où le bien-être des étudiants passe notamment par une vie associative riche et variée. C'est pour cela qu'à partir de 2025, l'EPITA, l'ESME, l'IPSA et SupBiotech partageront un même campus, offrant plus de 20 000 m² dédiés à l'excellence académique au cœur de Lyon-Vaise. Plus de 60 associations étudiantes seront présentes sur ce même campus, avec des FabLabs et des Hubs dédiés à la recherche et à l'innovation.



À RENNES : EPITA

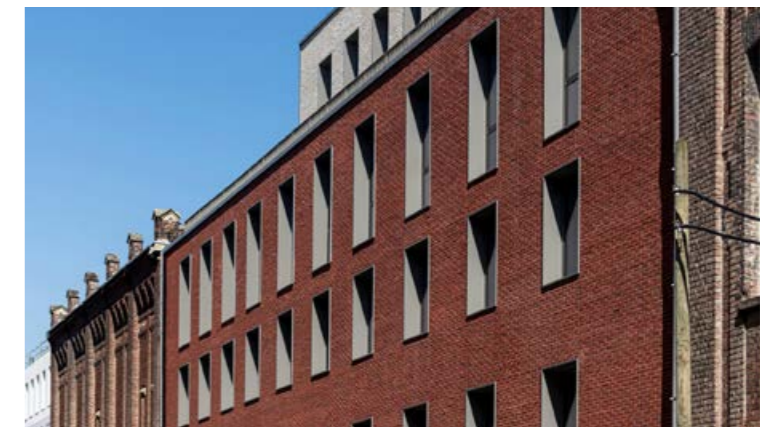
À Rennes, découvrez 2 campus, ouverts aux étudiants en cycle préparatoire et en 1^{re} année du cycle ingénieur. Le premier en plein centre-ville, offre aux étudiants des lieux de travail et de convivialité : amphi, salles de classe, une cafétéria et un jardin extérieur verdoyant.

Le second est le nouveau campus de ViaSilva, dans la technopôle de Rennes. Un bâtiment neuf, regroupant des salles informatiques, un mini Lab équipé d'imprimantes 3D et de matériel électronique ainsi qu'une cafétéria.

À LILLE : ESME

L'ESME Lille a récemment emménagé dans un bâtiment tout neuf au cœur du quartier Vauban. Si Lille est une ville étudiante, le quartier Vauban en est le plus bel exemple.

Les étudiants peuvent profiter d'espaces de coworking, de détente et d'une magnifique terrasse. Propice au travail, à l'ouverture et à l'innovation, ce campus urbain est adapté aux nouvelles manières d'enseigner et d'apprendre. Le campus de Lille accueille régulièrement des événements technologiques, des conférences et hackathons qui rassemblent les acteurs de l'industrie et des passionnés de technologie.

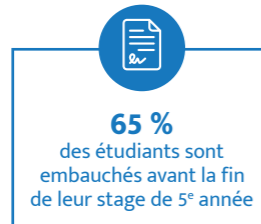
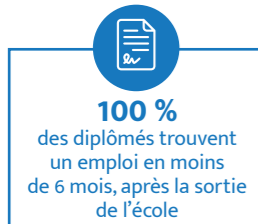


DÉBOUCHÉS PROFESSIONNELS



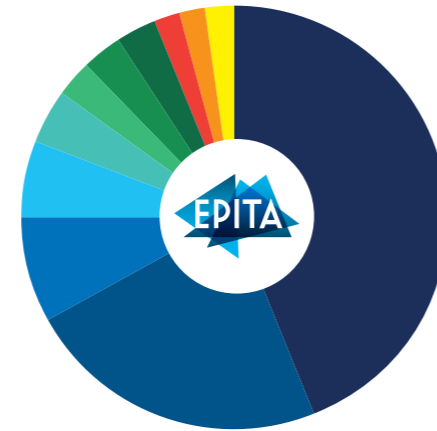
Métiers

- Ingénieur développement informatique
- Consultant
- Ingénieur cybersécurité et réseau
- Ingénieur Data et IA
- Chef de projet



Métiers

- Ingénieur bureau d'études aéronautique ou spatial
- Ingénieur sûreté de fonctionnement
- Ingénieur d'affaires
- Ingénieur qualité
- Ingénieur propulsion
- Ingénieur systèmes embarqués
- Ingénieur cybersécurité aéronautique
- Ingénieur maintenance aéronautique
- Ingénieur management de projet
- Ingénieur logistique
- Ingénieur mécanique spatiale
- Ingénieur en propulsion



- Services des Technologies de l'information : 44 %
- Sociétés de conseil, bureaux d'études ingénierie : 23 %
- Activités financières et d'assurance : 8 %
- Santé humaine et actions sociales : 6 %
- Industrie des Technologies de l'information : 4 %
- Télécommunications, Médias et Divertissement : 3 %
- Énergie : 3 %
- Administration, ministères : 3 %
- Autres secteurs et industries : 2 %
- Transports : 2 %
- Enseignement, recherche, sciences et techniques : 2 %



- Industrie aéronautique, spatiale, automobile, navale et ferroviaire : 58 %
- Ingénierie : 12 %
- Industrie TIC : 7 %
- Télécommunications : 3 %
- Recherche et Développement : 3 %
- Métallurgie : 3 %
- Énergie : 2 %
- Informatique : 2 %
- Autres : 10 %



1/3 des diplômés ESME sont
doubles diplômés (CentraleSupélec, ISG,
SupBiotech, Université Paris-Saclay, UPEC,
ou dans une université partenaire
à l'international)

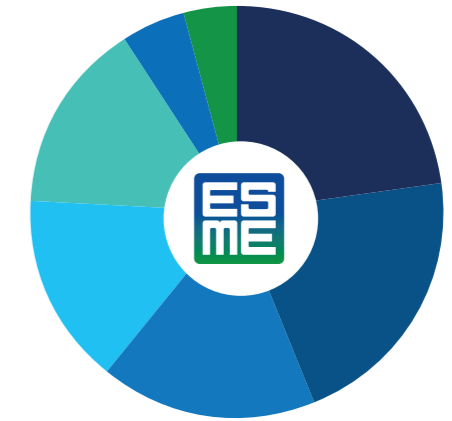
Métiers

- Architecte infrastructures énergétiques
- Ingénieur efficacité énergétique des bâtiments
- Ingénieur véhicules électriques
- Ingénieur en robotique médicale
- Ingénieur d'application médicale
- Ingénieur consultant en cybersécurité
- Ingénieur en Data Science
- Product Design Manager
- Data Analyst en finance
- Business Intelligence Manager
- Chef de projet en transformation numérique

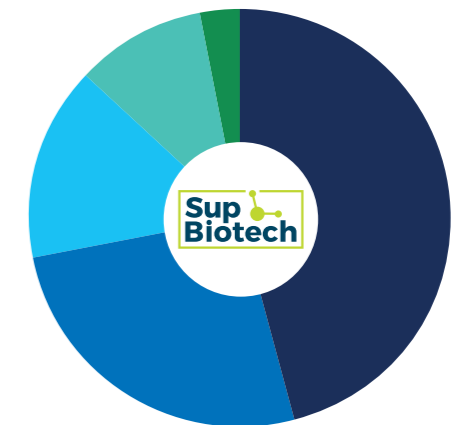


Métiers

- Ingénieur recherche / d'études
- Ingénieur développement
- Ingénieur (bio)procédés
- Ingénieur en bioinformatique
- Ingénieur (assurance) qualité
- Ingénieur amélioration continue
- Ingénieur d'applications bioprocédés
- Ingénieur validation
- Chef de produit
- Ingénieur technico - commercial
- Ingénieur d'affaires
- Chef de projet marketing
- Consultant



- Conseil en ingénierie : 23 %
- Numérique / IA : 21 %
- Énergie : 17 %
- Construction : 15 %
- Transports : 15 %
- Santé : 5 %
- Finance : 4 %



- Santé / Pharmacie : 46 %
- Agroalimentaire / Foodtech : 26 %
- Multi-secteurs : 15 %
- Cosmétique : 10 %
- Environnement : 3 %

Une école au cœur d'un groupe leader

35 000
étudiants

Plus de
100 000
alumni

100
établissements

650
accords
internationaux
dans 75 pays

27
écoles
et entités

3 500
enseignants,
intervenants
& collaborateurs

26
campus
en France
et à
l'international

+de 410
associations
étudiantes

Former les nouvelles intelligences de l'entreprise

Paris • Aix-en-Provence • Bordeaux • Caen • Lille • Lyon • Marseille • Montpellier • Moulins • Mulhouse • Nancy • Nantes • Nice
Rennes • Saint-André (la Réunion) • Strasbourg • Toulouse • Tours • Berlin • Bruxelles • Cotonou • Barcelone
New York • Genève • Madrid • Milan (ouverture prochaine)



Créé en 1980 par Marc Sellam, IONIS Education Group est aujourd'hui le premier groupe de l'enseignement supérieur privé en France. 27 écoles et entités rassemblent dans 26 villes en France et à l'international plus de 35 000 étudiants en commerce, marketing, communication, gestion, finance, informatique, numérique, aéronautique, énergie, transport, biotechnologie et création... Le Groupe IONIS s'est donné pour vocation de former les Nouvelles Intelligences de l'Entreprise d'aujourd'hui et de demain. Ouverture à l'international, grande sensibilité à l'innovation et à l'esprit d'entreprendre, véritable culture de l'adaptabilité et du changement, telles sont les principales valeurs enseignées aux futurs diplômés des écoles du Groupe. Ils deviendront ainsi des acteurs-clés de l'économie de demain, rejoignant nos réseaux d'Anciens qui, ensemble, représentent plus de 100 000 membres.

ionis-group.com

concours Advance



INGÉNIEURS DE L'INNOVATION RESPONSABLE

CONTACTEZ L'EPITA

PARIS

Tél. : 01 84 07 16 76 • Email : admissions@epita.fr

LYON

Tél. : 04 84 34 02 61 • Email : contact-lyon@epita.fr

RENNES

Tél. : 02 57 22 08 11 • Email : contact-rennes@epita.fr

STRASBOURG

Tél. : 03 67 18 04 03 • Email : contact-strasbourg@epita.fr

TOULOUSE

Tél. : 05 64 13 05 31 • Email : contact-toulouse@epita.fr

CONTACTEZ L'ESME

PARIS

Tél. : 01 56 20 62 05 • Email : esme_paris@esme.fr

BORDEAUX

Tél. : 05 64 13 05 91 • Email : esme_bordeaux@esme.fr

LILLE

Tél. : 03 20 15 84 44 • Email : esme_lille@esme.fr

LYON

Tél. : 04 84 34 02 93 • Email : esme_lyon@esme.fr

ADMISSIONS DIPLÔME D'INGÉNIEUR PAR L'APPRENTISSAGE

Campus Paris-Ivry • apprentissage-paris@esme.fr • Tél. : 01 56 20 62 06

Campus Lille • apprentissage-lille@esme.fr • Tél. : 03 20 15 84 44

CONTACTEZ L'IPSA

PARIS-IVRY

Tél. : 01 84 07 15 32 • Email : admissions_ivry@ipsa.fr

TOULOUSE

Tél. : 05 67 70 67 15 • Email : admissions_toulouse@ipsa.fr


CONTACTEZ SUPBIOTECH

PARIS VILLEJUIF

Tél. : 01 84 07 19 16 • Email : candidats@supbiotech.fr

LYON

Tél. : 04 84 34 02 85 • Email : candidats-lyon@supbiotech.fr

Document non contractuel. La direction de l'établissement se réserve la possibilité de toute modification ou adaptation. Imp. 10/2024.
Établissements d'enseignement supérieur privés. Ces écoles sont membres de 

Advance Parallèle

34 rue de Fleurus - 75006 Paris

contact@advance-parallele.fr



advance-parallele.fr